

ヤードの整理やトラック運搬時の必需品。

〈特徴〉

- 溶融亜鉛メッキ処理のため優れた防錆力があります。
- 柱部分が折りたたみとなっており、保管時のスペースが有効に使えます。
- パレットにフックが付いていますので、リフトだけでなくユニック等の作業を可能にしました。

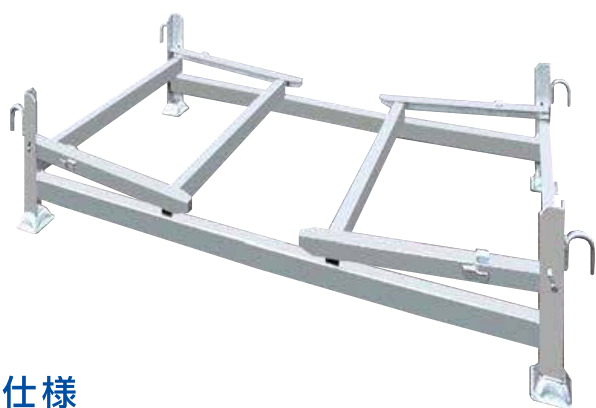
使用時



SCP-L

※SCP-S、SCP-Lは
 使用時 支柱を100本
 収納可能です。

折り畳み時



折り畳み収納時



収納時

仕様

品番	高さ(mm)		幅(mm)	奥行き(mm)	重量(kg)
	折り畳み時	使用時			
SCP-S	442	917	1,085	815	51
SCP-L	442	917	1,740	815	62

以下のことは必ずお守り下さい

1. 最大積載荷重 2t 最大吊り上げ荷重 1t(4点吊りの場合のみ)
2. 組立時4段積み、折り畳み時10段までとしてください。
3. 積載時最下段脚下の養生に十分注意をしてください。
4. 偏荷重での使用はしないでください。



ご使用前に製品に異常のないことを確認して下さい。
 万一、異常のある時は絶対に使用しないで下さい。

※当製品は、改良のため予告なしに変更することがありますので、ご了承下さい。

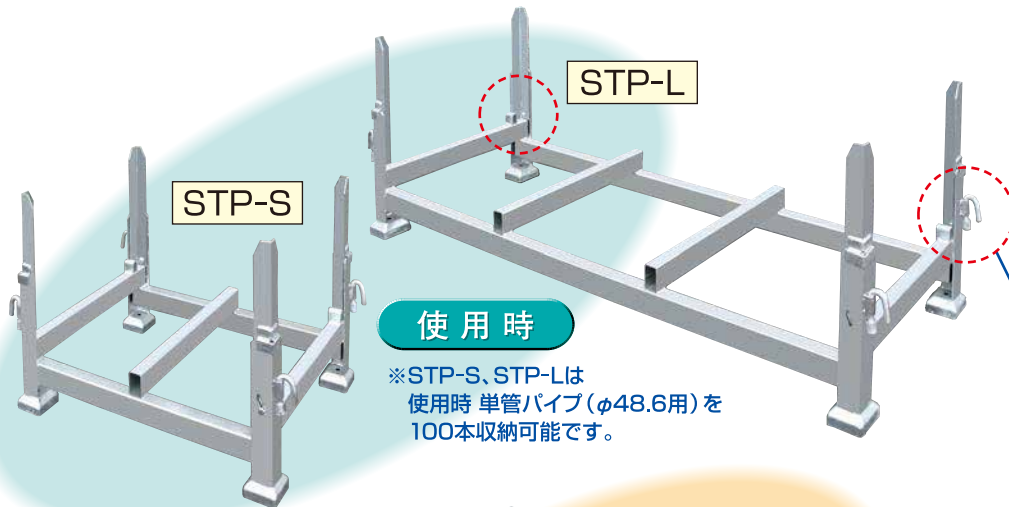
単管パイプの管理や保管のための必需品。

〈特徴〉

- 溶融亜鉛メッキ処理のため優れた防錆力があります。
- 柱部分が折りたたみとなっており、保管時のスペースが有効に使えます。
- パレットにフックが付いていますので、リフトだけでなくユニック等の作業を可能にしました。
- 部材の種類に合わせ2種類のタイプを用意しました。



折り畳み収納時

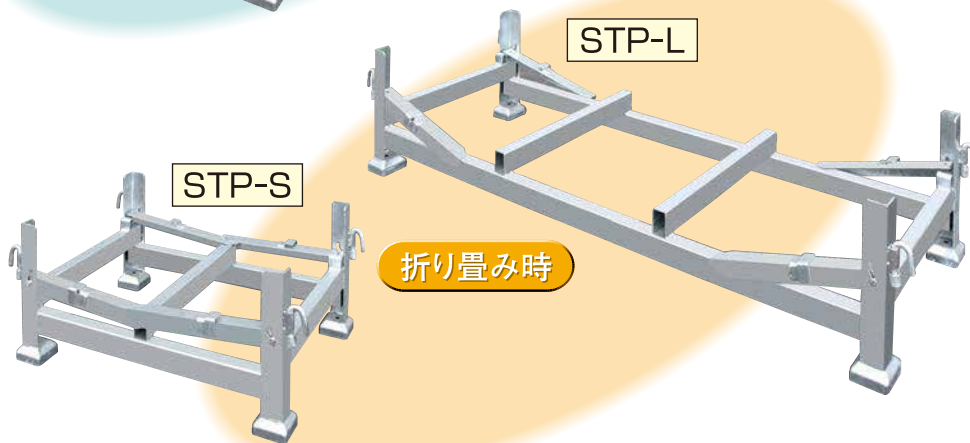


使用時

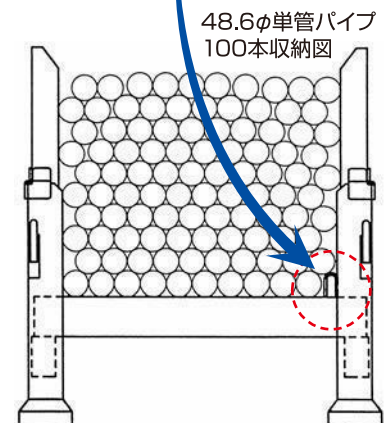
※STP-S、STP-Lは
使用時 単管パイプ(φ48.6用)を
100本収納可能です。



ストッパー



折り畳み時




48.6φ単管パイプ
100本収納図

■仕様

品番	タイプ	高さ(mm)		幅(mm)	奥行き(mm)	重量(kg)
		折り畳み時	使用時			
STP-S	S	442	702	900	645	43
STP-L	L	442	702	1,930	645	57

以下のことは必ずお守り下さい

- 1.最大積載荷重 2t 最大吊り上げ荷重 1t(4点吊りの場合のみ)
- 2.組立時4段積み、折り畳み時10段までとしてください。
- 3.積載時最下段脚下の養生に十分注意をしてください。
- 4.偏荷重での使用はしないでください。

 ご使用前に製品に異常のないことを確認して下さい。
万一、異常のある時は絶対に使用しないで下さい。

※当製品は、改良のため予告なしに変更することがありますので、ご了承下さい。